

Évaluations compréhension au cycle 3 d'octobre 2009

Résultats globaux du département à l'évaluation :

niveau	score de réussite	nb d'élèves
CE2	57,1%	224
CM1	55,2%	223
CM2	64,7%	246

Les résultats obtenus en CM2 sont supérieurs de 7,6% aux résultats CE2 et 9,5% aux résultats CM1.

En octobre 2008, on pouvait déjà observer un déficit des résultats des CM1.

Les résultats d'octobre 2009 sont en amélioration d'environ 5% pour le CE2 et le CM2 par rapport à octobre 2008. Au CM1 les résultats sont beaucoup plus proches. Et sur Châteauroux les résultats sont en général inférieurs à octobre 2008 d'environ 4%.

Le taux de réussite dans les stratégies est de 39,8% au CE2 et de 29,4% au CM1 alors qu'il est de 40,4% au CM2, ces résultats sont en adéquation avec les résultats dans les différents champs.

Les résultats des CM2 de la circonscription de Châteauroux sont très supérieurs aux autres circonscriptions bien que portant sur un plus grand nombre d'élèves. Ce n'est pas le cas pour les CE2 et CM1.

En ZEP, par rapport au département, les résultats sont : CE2 : inférieurs de 4,9% CM1 : inférieurs de 3,1% CM2 : inférieurs de 1,7%	A Châteauroux, par rapport au département, les résultats sont : CE2 : inférieurs de 3% CM1 : inférieurs de 2,4% CM2 : supérieurs de 3,7%
--	---

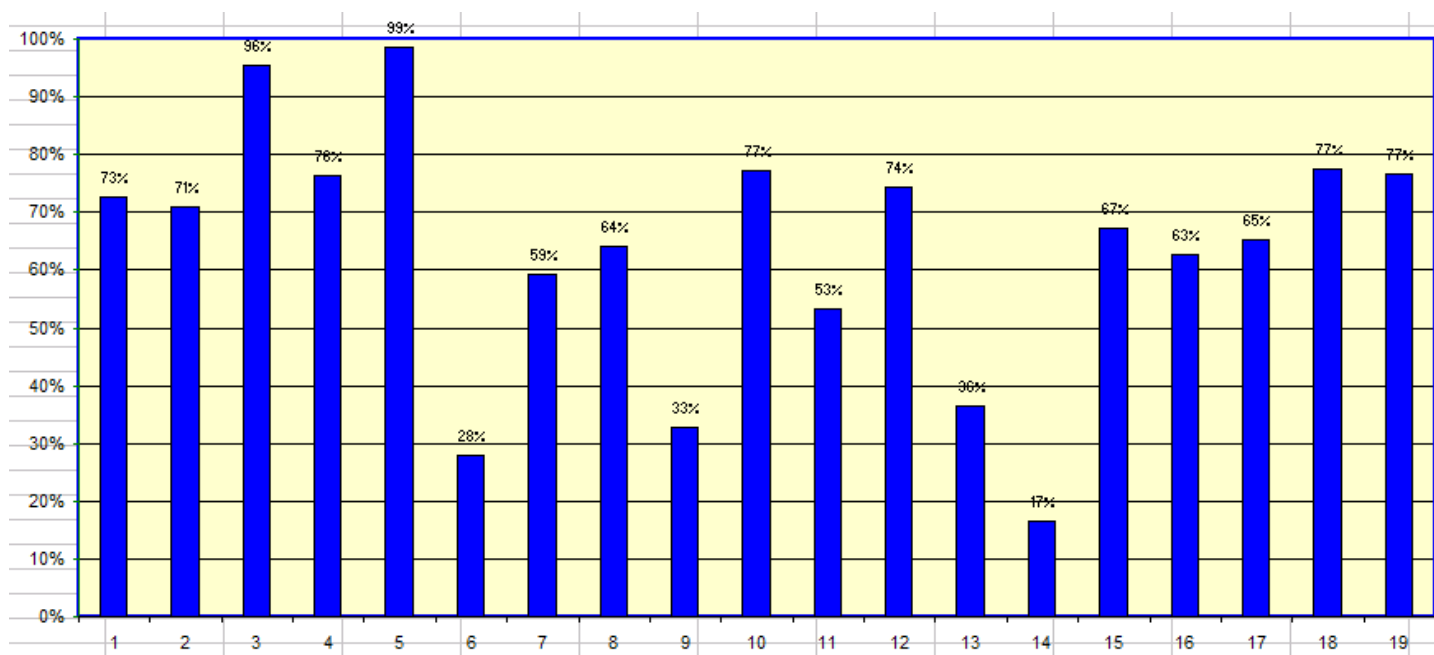
Les classes témoins ont des résultats inférieurs aux classes du dispositif :
Au CM2 : environ 2% de moins dans tous les champs mis à part les « idées essentielles » et les « hypothèses » où les témoins sont supérieurs respectivement de 1,6% et 1,4%.
Au CM1 : même constat avec des écarts plus grands.

Par contre :
Au CE2 : logiquement les résultats des témoins sont supérieurs de 1% sur le global et avec des écarts de 13,2% sur les connecteurs et 6,8% sur les substituts.

Résultats CE2 octobre 2009

CE2 sept 2009	sept 2009 DPT 224	ZEP 42	sept 2009 CHTX 65	Issoudun 68	Le Blanc 48	La Châtre 43	sept 2009 DPT témoins 47
GLOBAL	57,1%	52,2%	55,1%	52,3%	62,8%	61,2%	58,0%
Compréhension	63,5%	59,3%	61,1%	60,4%	67,7%	67,1%	66,3%
Stratégies	39,8%	33,0%	38,8%	30,4%	49,7%	45,2%	35,6%
connecteurs	51,3%	46,0%	49,2%	45,8%	59,0%	54,3%	64,5%
substituts	68,2%	57,3%	64,8%	57,6%	77,8%	79,1%	75,0%
inférences	65,5%	66,1%	66,3%	60,1%	68,1%	69,8%	66,0%
marques morpho	42,0%	38,7%	40,4%	40,9%	43,8%	44,2%	39,0%
idées essentielles	81,0%	76,6%	74,1%	82,3%	78,5%	92,2%	82,3%
hypothèses	70,5%	68,3%	69,4%	71,7%	76,0%	64,0%	69,7%

Au CE2, les résultats varient de 42,0% à 81,0%. (amplitude 39%) Les marques morpho-syntaxiques et les connecteurs étant les items les moins réussis.



Items les moins réussis :

Item 6 (connecteurs) : Balthazar et la pierre de lune : 2 actions à mettre dans l'ordre avec l'indication de « dès que » ou « dès » 28%

Item 9 (marques) : Balthazar et la pierre de lune : fées reconnue 33%

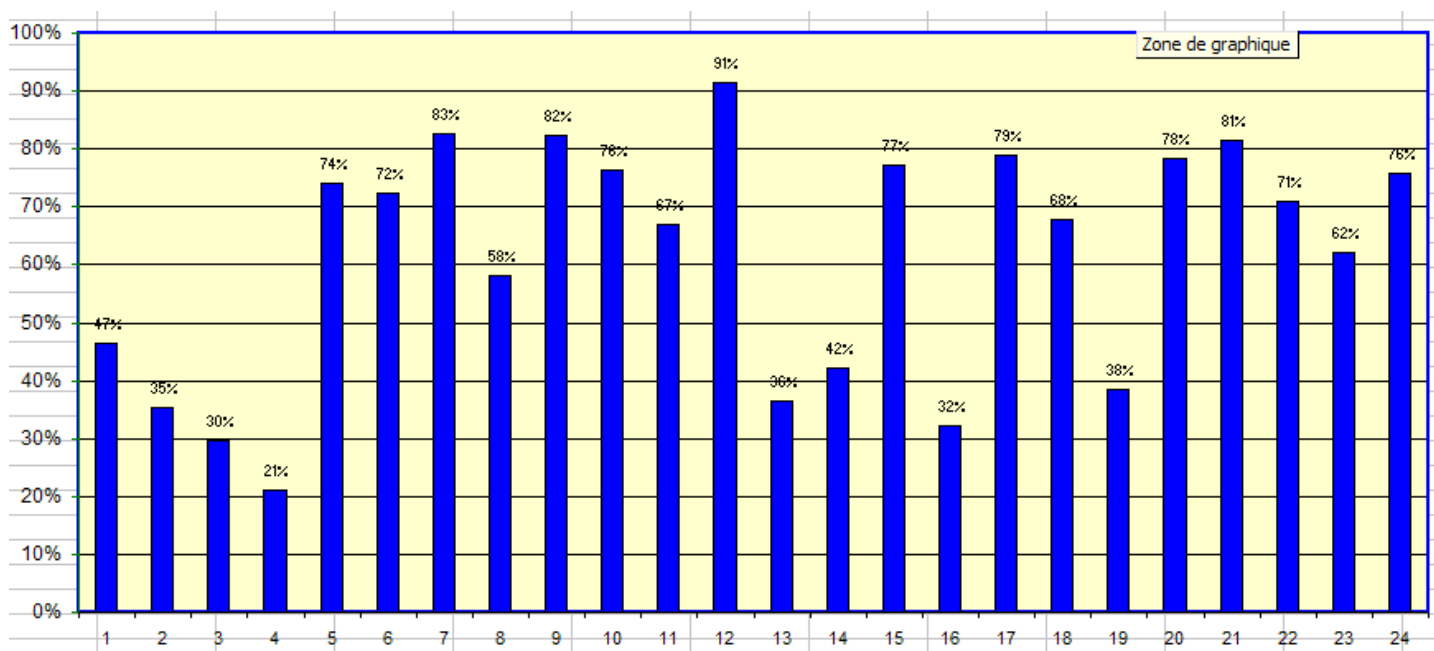
Item 13 (marques) : Oladab : Afrique indiquée 36%

Item 14 (marques) : Oladab : fille reconnue 17%

Résultats CM1 octobre 2009

CM1 sept 2009	sept 2009 DPT 233	ZEP 99	sept 2009 CHTX 94	Issoudun 63	Le Blanc 34	La Châtre 42	sept 2009 DPT témoins 90
GLOBAL	55,2%	52,1%	52,8%	55,4%	48,9%	65,0%	53,3%
Compréhension	61,6%	57,3%	58,1%	63,3%	55,3%	71,9%	60,2%
Stratégies	29,4%	31,1%	31,7%	23,8%	23,5%	37,7%	25,7%
connecteurs	48,9%	43,7%	46,2%	48,8%	39,0%	63,1%	47,2%
substituts	81,5%	73,2%	78,2%	82,5%	69,6%	96,8%	75,6%
inférences	58,8%	54,9%	56,4%	57,1%	52,0%	72,2%	56,3%
marques morpho	54,4%	49,8%	51,8%	59,3%	49,0%	57,1%	51,9%
idées essentielles	71,3%	66,1%	63,6%	74,6%	67,6%	86,5%	71,5%
hypothèses	72,6%	73,5%	69,0%	77,9%	75,0%	70,7%	75,3%

Au CM1, les résultats varient de 48,9% à 81,5%. (amplitude 32,6%) Les difficultés sont rencontrées avec les connecteurs, les marques morpho-syntaxiques et les inférences. Seuls les exercices sur les substituts sont bien réussis (81,5%)



Items les moins réussis :

Item 2 ; 3 ; 4 : (connecteurs) : Da, mon grand-père d'adoption « hier soir » ; ce matin » ; « ce soir » 35% ; 30% ; 21%

Item 13 (inférences) : Les dinosaures : un journal 36%

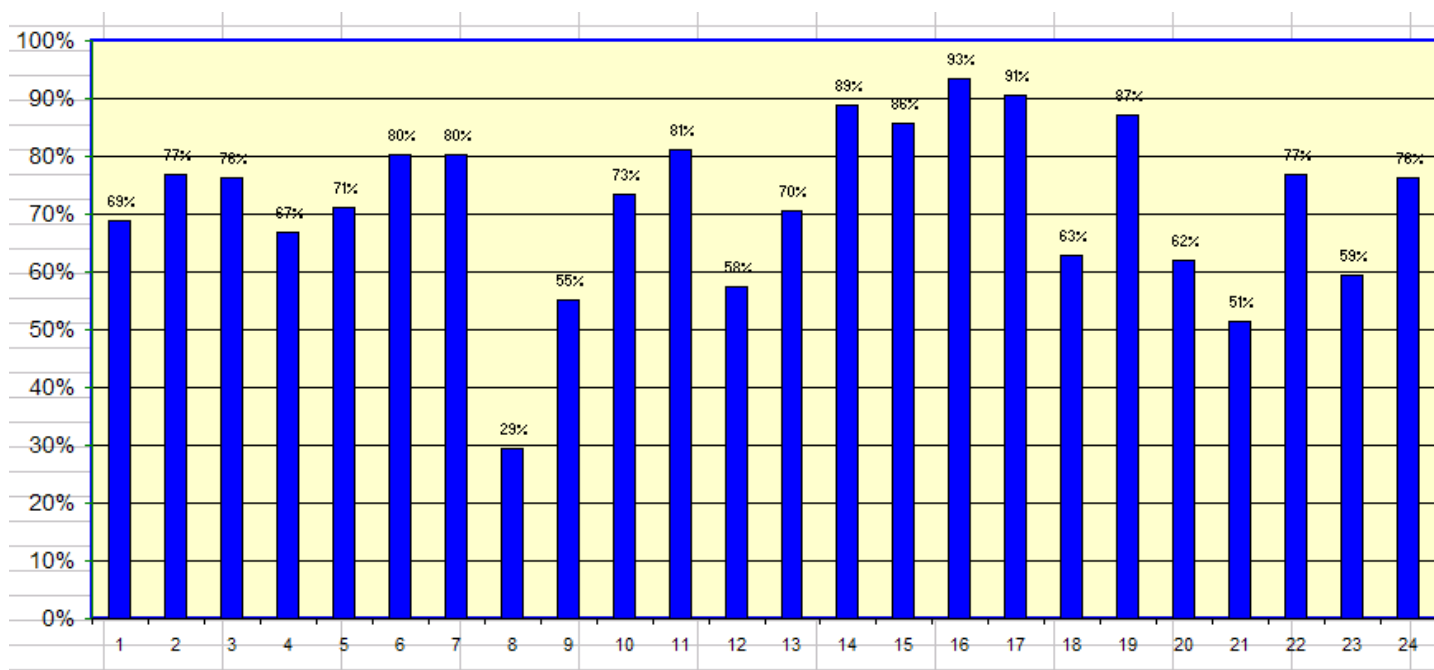
Item 16 (connecteurs) : Fête de la musique : pour la plupart 32%

Item 19 (marques) : Fête de la musique : fille à partir de « écrasée » ou « regardée » 38%

Résultats CM2 octobre 2009

CM2 sept 2009	sept 2009 DPT 246	ZEP 106	oct 2009 CHTX 104	Issoudun 72	Le Blanc 32	La Châtre 38	sept 2009 DPT témoins 102
GLOBAL	64,7%	63,0%	68,4%	61,7%	64,6%	60,1%	62,1%
Compréhension	71,8%	70,3%	75,0%	69,5%	71,8%	67,1%	69,4%
Stratégies	40,4%	38,0%	45,8%	34,9%	40,1%	36,5%	37,0%
connecteurs	70,6%	68,7%	74,8%	65,0%	68,3%	71,9%	67,3%
substituts	78,9%	79,0%	82,5%	75,5%	77,0%	77,0%	75,0%
inférences	69,9%	63,9%	70,1%	68,3%	75,6%	67,8%	64,7%
marques morpho	79,8%	74,8%	80,3%	78,6%	77,9%	82,5%	76,5%
idées essentielles	66,7%	67,9%	71,8%	62,8%	62,1%	64,0%	68,3%
hypothèses	66,0%	68,6%	71,4%	70,0%	71,0%	39,2%	67,4%

Au CM2, les résultats varient de 66,7% à 78,9%. (amplitude 12,2%) Ils sont très réguliers.



Items les moins réussis :

Item 8 (connecteurs) : Verte : « parce que » ou « puisque » trouvés ...29 %